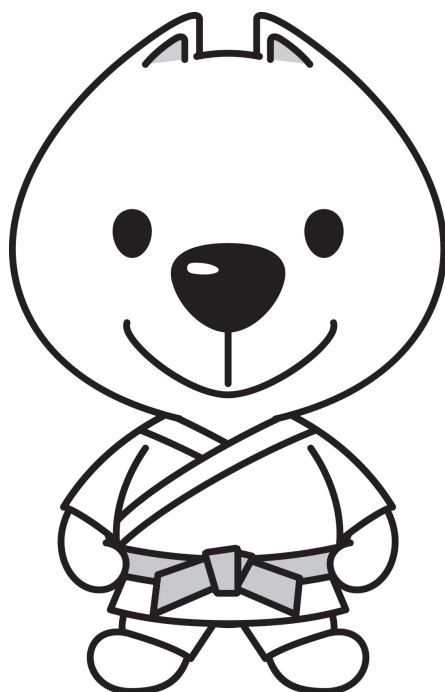


令和8年度
和歌山県小学生学年別柔道大会



日時 令和8年5月31日(日) 10時
場所 田辺市立武道館
主催 公益財団法人和歌山県柔道連盟

令和 8 年度和歌山県小学生学年別柔道大会要項

1. 目的 わが国の将来を担う心身ともに健全な小学生児童育成をするとともに、相互の親睦を図ることを目的とする。
2. 主催 公益財団法人和歌山県柔道連盟
3. 期 日 令和 8 年 5 月 3 1 日(日) 計量 9 時 30 分 審判会議 9 時 40 分 開会 10 時
4. 会 場 田辺市立武道館 田辺市扇ヶ浜 2-10
5. 実施種別
 - ① 小学 5 年生男子 45 kg 級
 - ② 小学 5 年生男子 45 kg 超級
 - ③ 小学 5 年生女子 40 kg 級
 - ④ 小学 5 年生女子 40 kg 超級
 - ⑤ 小学 6 年生男子 50 kg 級
 - ⑥ 小学 6 年生男子 50 kg 超級
 - ⑦ 小学 6 年生女子 45 kg 級
 - ⑧ 小学 6 年生女子 45 kg 超級
6. 参加資格 (1) 令和 8 年度全日本柔道連盟競技者登録をしている者で、各柔道協会において参加資格を取得した児童。
(2) 選手の年齢区分は次の通りとする。
小学 5 年生の部 2015 年 4 月 2 日以降に生まれた者
小学 6 年生の部 2014 年 4 月 2 日以降に生まれた者
(3) 所属団体は選手本人の健康に十分な配慮を行い、保護者の承認を得ること。
7. 審判規定 (1) 国際柔道連盟試合審判規定及び「少年大会試合審判規定」を適用する。
(延長戦は行わない)
※詳細については当日の審判監督会議における申し合わせ事項により実施する。
(2) 試合時間は 3 分間とし、原則トーナメント戦で行う。
(3) 勝敗の決定基準は「一本」「技あり」「有効」「僅差」「判定」とする。
「僅差」とは、双方の選手間に技による評価(技あり・有効)がない、又は同等の場合、「指導」差が 2 以上あった場合に少ない選手を「僅差」による優勢勝ちとする。1 差であれば旗判定で勝敗を決定する。(GS は行わない)
(「指導」数によって勝敗が決する例=0 対 2、)
(「指導」数に差が出ても判定になる 例 = 0 対 1、1 対 2、)
8. 表彰 1 位、2 位、3 位(2 名)の計 4 名を表彰する。

9. 参加申込 各柔道協会より所定の申込用紙にて、代表選手各階級2名を記入してメールで申し込むこと。2026年5月20日(水)必着
10. 組合せ 公益財団法人和歌山県柔道連盟少年部が行う。
11. 参加料 1名につき600円 大会当日責任者が納入する。
12. その他 (1)主催者は、大会中の不慮の負傷・疾病について応急処置のみを施す。
万が一の事故の発生に備え、参加選手独自で傷害保険等に加入するなどして、万全の事故対策を立てておくこと。
(2) 脳振盪対応について、選手および指導者は下記事項を遵守すること。
(a)大会前1ヶ月以内に脳振盪を受傷した者は脳神経外科の診察を受け、出場の許可を得ること。
(b)大会中、脳振盪を受傷した者は、継続して当該大会に出場することは不可とする。なお、至急、脳神経外科の専門医の精査を受けること。
(c)練習再開に際しては、脳神経外科の診断を受け、許可を得ること。
(d)当該選手の指導者は大会事務局および全柔連に対し、書面により事故報告書を提出すること。

5年生男子 45 kg級



5年生男子 45 kg超級



5年生女子 40 kg級

油谷 恵奈 (和歌山)

木村 花楓 (日 高)

百谷 夏鈴 (伊都・橋本)

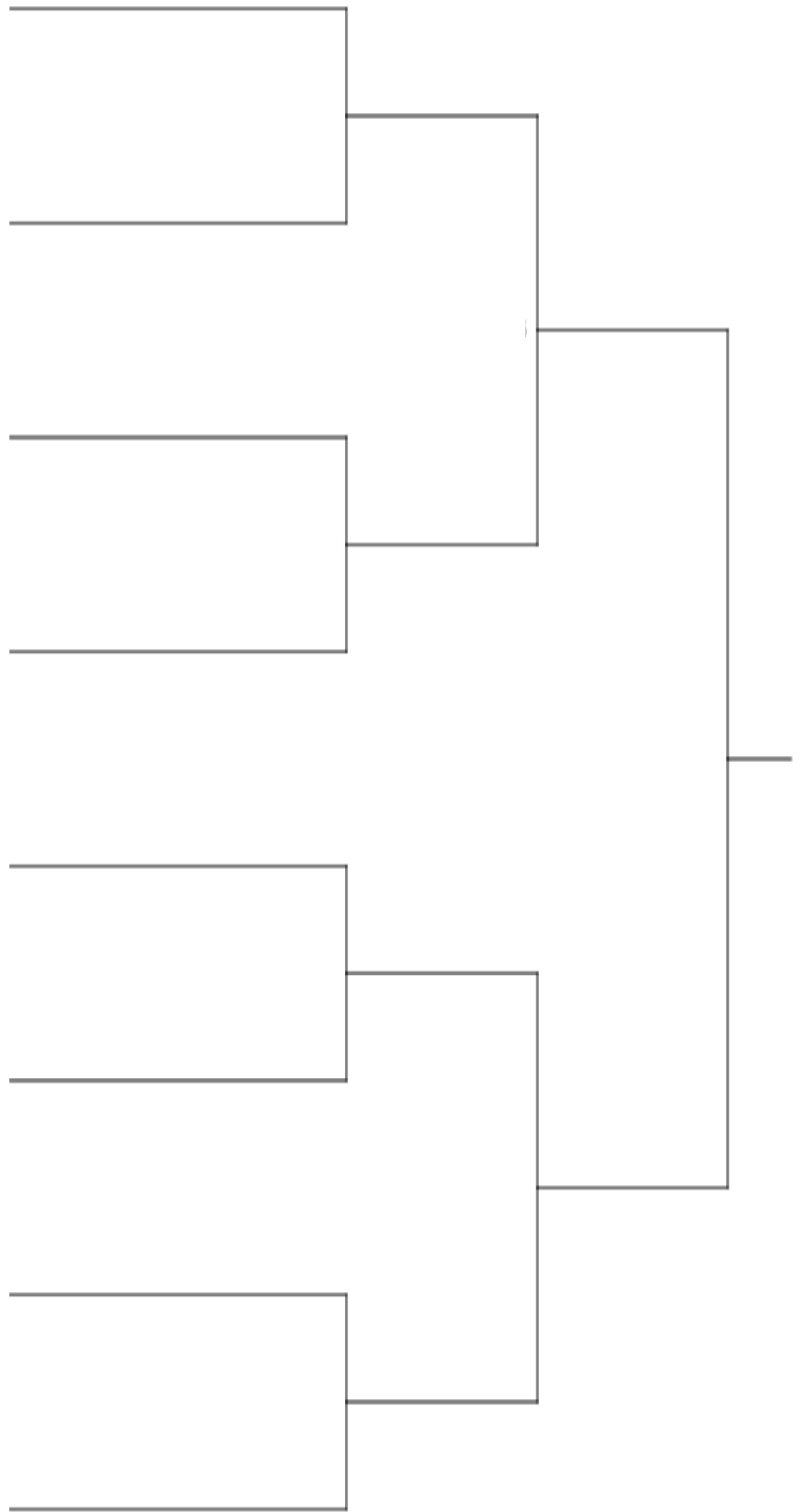
岩本 咲笑 (紀 南)

中山 葵 (紀 南)

久保 和愛 (那 賀)

増田 紫 (日 高)

松本 梨杏 (和歌山)



5年生女子 40 kg超級

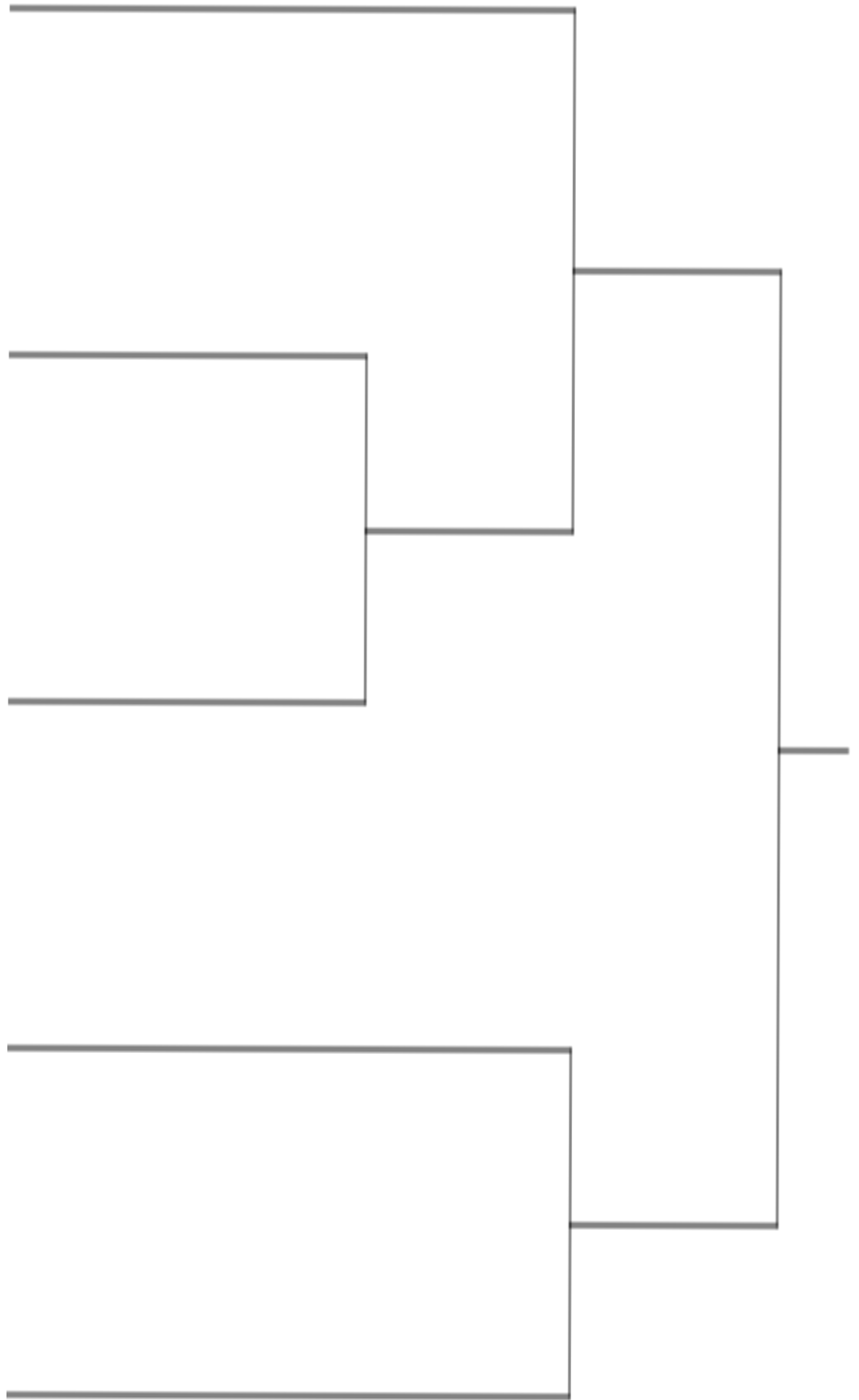
梅津 し乃 (和歌山)

野口 蓮華 (伊都・橋本)

楠川 新葉 (有 田)

佐武 陽 (和歌山)

福岡 友愛 (日 高)



6年生男子 50 kg級



6年生男子 50 kg超級



6年生女子 45 kg級

宮本 愛弓 (和歌山)

原 知優 (紀 南)

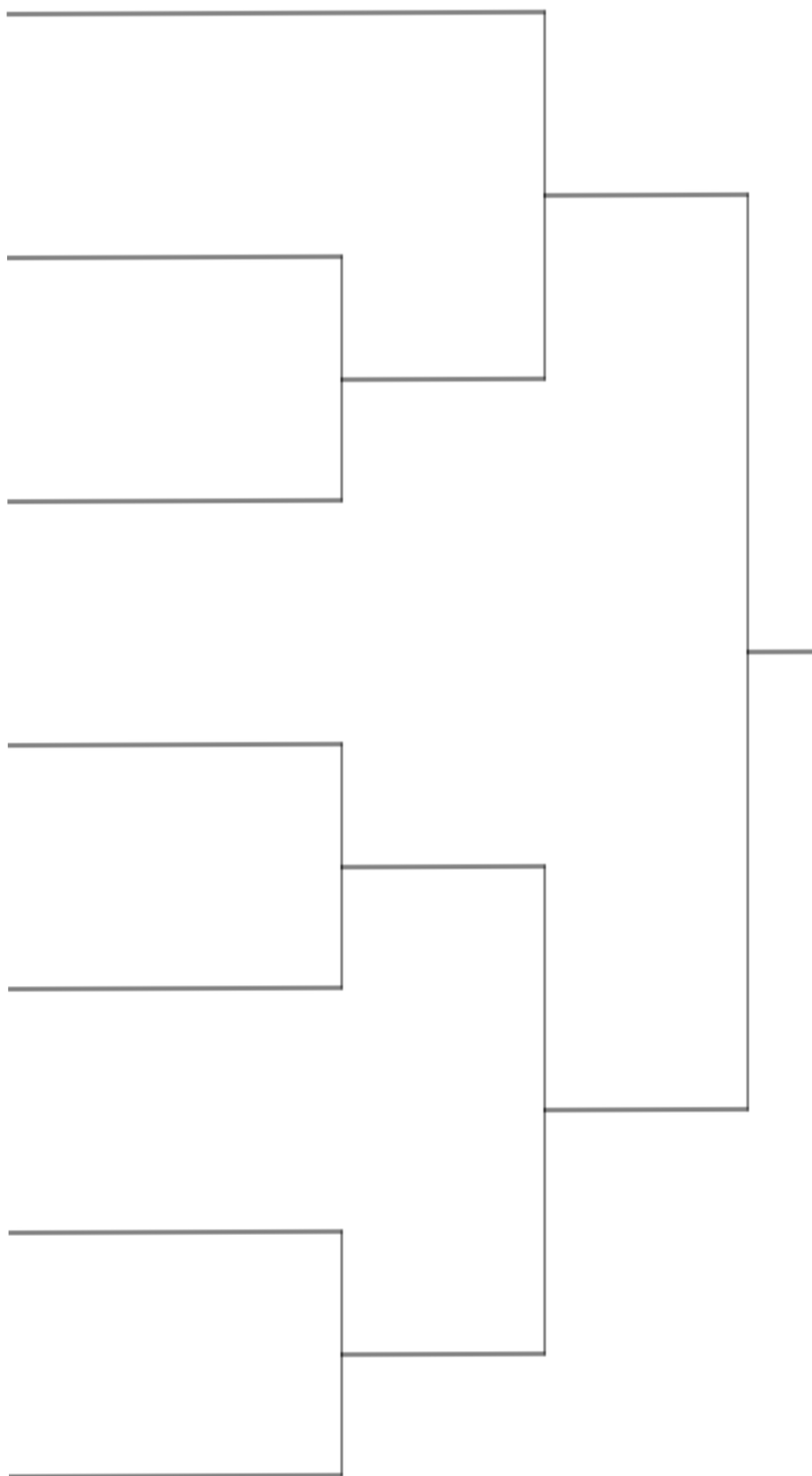
村上 夢 (日 高)

高橋 菜々香 (和歌山)

岩鼻 美月 (有 田)

佐藤 美海 (日 高)

清水 月椋 (紀 南)



6年生女子 45 kg超級

半浴 優花 (那 賀)

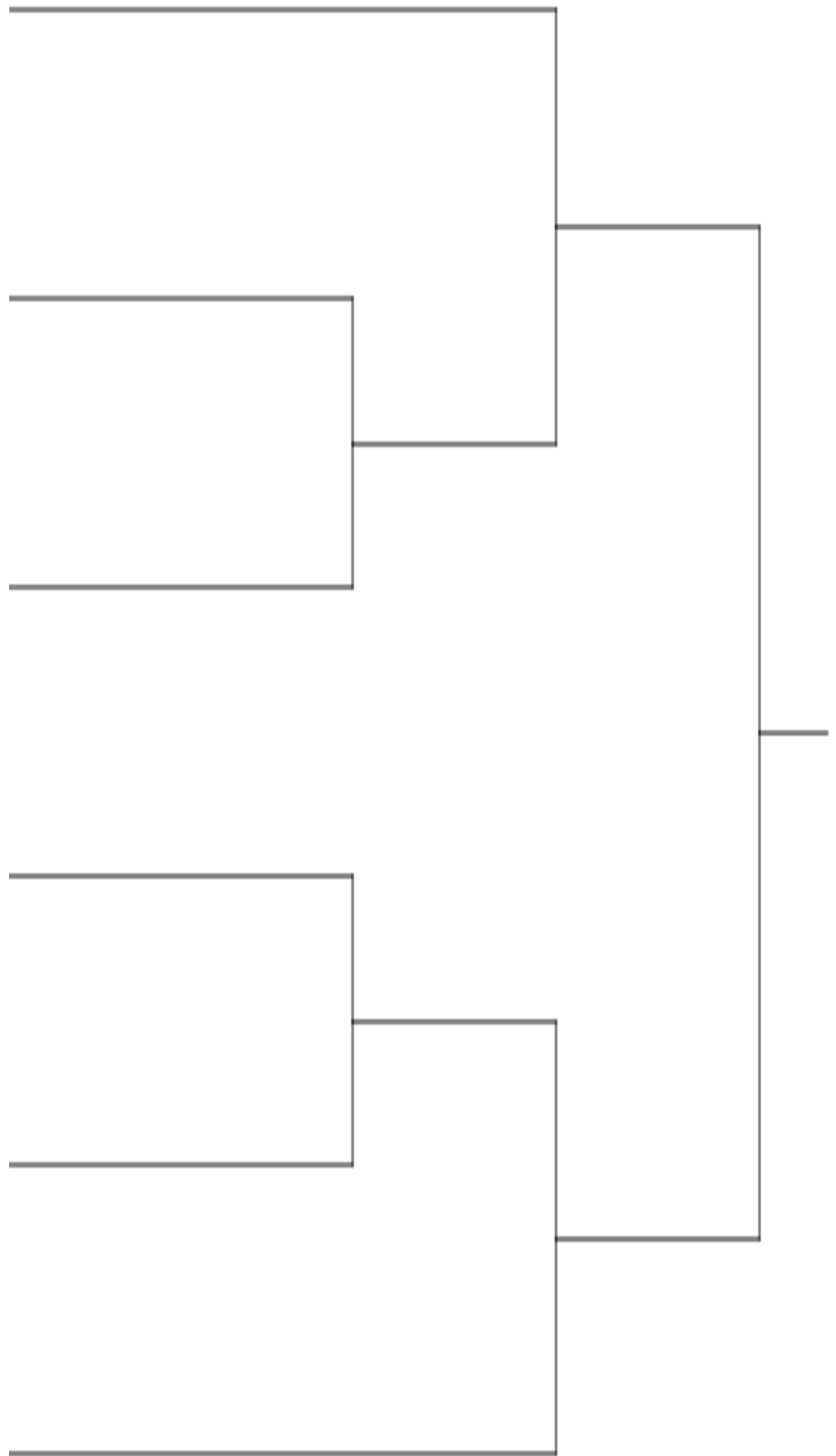
成瀬 真心 (和歌山)

安部 姫愛 (日 高)

木村 湖彩 (伊都・橋本)

的場 礼愛 (有 田)

大西 優唯 (紀 南)



No.	階級	氏名		所属	人数
1	5年男子45kg	森浦 瑛夏	九度山	伊都・橋本	11
2	5年男子45kg	大浦 士輝	伏原	伊都・橋本	
3	5年男子45kg	前田 壯馬	岩出	那賀	
4	5年男子45kg	中前 蒼思	岩出	那賀	
5	5年男子45kg	山本 碧杜	正木	和歌山	
6	5年男子45kg	植田 千尋	松江	和歌山	
7	5年男子45kg	勝丸 真聖	滝川塾	有田	
8	5年男子45kg			有田	
9	5年男子45kg	柴田 剛	久保井塾	日高	
10	5年男子45kg	関本 陽向	久保井塾	日高	
11	5年男子45kg	下出 暁士朗	上富田	紀南	
12	5年男子45kg	南 仁虎	勝浦	紀南	
1	5年男子45kg超	杉本 龍輝	伏原	伊都・橋本	10
2	5年男子45kg超	西風 蓮	九度山	伊都・橋本	
3	5年男子45kg超	山下 蓮叶	岩出	那賀	
4	5年男子45kg超			那賀	
5	5年男子45kg超	高岸 真茜斗	松江	和歌山	
6	5年男子45kg超	沖殿 一咲	松江	和歌山	
7	5年男子45kg超	竹内 悠真	滝川塾	有田	
8	5年男子45kg超	出水 康正	滝川塾	有田	
9	5年男子45kg超	木下 嘉人	久保井塾	日高	
10	5年男子45kg超	中川 琥心	山下塾	日高	
11	5年男子45kg超	松場 大洋	大塔	紀南	
12	5年男子45kg超			紀南	
1	5年女子40kg	百谷 夏鈴	伏原	伊都・橋本	8
2	5年女子40kg			伊都・橋本	
3	5年女子40kg	久保 和愛	打田	那賀	
4	5年女子40kg			那賀	
5	5年女子40kg	油谷 恵奈	松江	和歌山	
6	5年女子40kg	松本 梨杏	海南	和歌山	
7	5年女子40kg			有田	
8	5年女子40kg			有田	
9	5年女子40kg	増田 紫	久保井塾	日高	
10	5年女子40kg	木村 花楓	日高	日高	
11	5年女子40kg	中山 葵	上富田	紀南	
12	5年女子40kg	岩本 咲笑	大塔	紀南	
1	5年女子40kg超	野口 蓮華	伏原	伊都・橋本	5
2	5年女子40kg超			伊都・橋本	
3	5年女子40kg超			那賀	
4	5年女子40kg超			那賀	
5	5年女子40kg超	梅津 し乃	和柔会	和歌山	
6	5年女子40kg超	佐武 陽	紀柔館	和歌山	
7	5年女子40kg超	楠川 新葉	更生館	有田	
8	5年女子40kg超			有田	
9	5年女子40kg超	福岡 友愛	日高	日高	
10	5年女子40kg超			日高	
11	5年女子40kg超			紀南	
12	5年女子40kg超			紀南	

No.	階級	氏名		所属	人数
1	6年男子50kg	北筋 颯汰	九度山	伊都・橋本	11
2	6年男子50kg			伊都・橋本	
3	6年男子50kg	岩崎 怜生	岩出	那賀	
4	6年男子50kg	泉 真央	岩出	那賀	
5	6年男子50kg	隅 成二郎	和柔会	和歌山	
6	6年男子50kg	野際 遥馬	和柔会	和歌山	
7	6年男子50kg	磯邊 新大	更生館	有田	
8	6年男子50kg	石橋 羽琉空	更生館	有田	
9	6年男子50kg	桐谷 紘多	由良	日高	
10	6年男子50kg	有川 毅	久保井塾	日高	
11	6年男子50kg	石山 優志	練心館	紀南	
12	6年男子50kg	久堀 颯真	上富田	紀南	
1	6年男子50kg超	長田 陽希	九度山	伊都・橋本	10
2	6年男子50kg超	室 遼太	橋本	伊都・橋本	
3	6年男子50kg超	野口 心	打田	那賀	
4	6年男子50kg超			那賀	
5	6年男子50kg超	山本 都聖	松江	和歌山	
6	6年男子50kg超	佐々木 快瑠	WAKO	和歌山	
7	6年男子50kg超	日置 哲太	滝川塾	有田	
8	6年男子50kg超			有田	
9	6年男子50kg超	中西 幸誠	日高	日高	
10	6年男子50kg超	森本 壮	印南	日高	
11	6年男子50kg超	上村 大也	上富田	紀南	
12	6年男子50kg超	畑中 颯天	練心館	紀南	
1	6年女子45kg			伊都・橋本	7
2	6年女子45kg			伊都・橋本	
3	6年女子45kg			那賀	
4	6年女子45kg			那賀	
5	6年女子45kg	宮本 愛弓	紀柔館	和歌山	
6	6年女子45kg	高橋 菜々香	WAKO	和歌山	
7	6年女子45kg	岩鼻 美月	真風塾	有田	
8	6年女子45kg			有田	
9	6年女子45kg	佐藤 美海	久保井塾	日高	
10	6年女子45kg	村上 夢	日高	日高	
11	6年女子45kg	原 知優	上富田	紀南	
12	6年女子45kg	清水 月栳	練心館	紀南	
1	6年女子45kg超	木村 湖彩	橋本	伊都・橋本	6
2	6年女子45kg超			伊都・橋本	
3	6年女子45kg超	半浴 優花	岩出	那賀	
4	6年女子45kg超			那賀	
5	6年女子45kg超	成瀬 真心	和歌山武道館	和歌山	
6	6年女子45kg超			和歌山	
7	6年女子45kg超	的場 礼愛	滝川塾	有田	
8	6年女子45kg超			有田	
9	6年女子45kg超	安部 姫愛	日高	日高	
10	6年女子45kg超			日高	
11	6年女子45kg超	大西 優唯	練心館	紀南	
12	6年女子45kg超			紀南	

